



Bluetooth, USB tlačiarne

Manuál pre nastavenie tlače

Návod pre užívateľa

Platnosť licencie:

VRP licencia je viazaná na DKP firmy (daňový kód pokladnice pridelený finančnou správou).

Jednu licenciu je možné použiť na neobmedzený počet Android zariadení. Pri viacerých zariadeniach je potrebné licenciu aktivovať zadaním rovnakých licenčných údajov ako pri prvej aktivácii licencie (je potrebné zadať rovnaký **Názov firmy (vrátane medzier, interpunkcie – presne v rovnakom tvare ako pri prvej aktivácii licencie), IČO, DKP a licenčný kód**).

V prípade že zadáme všetky údaje správne, licencia bude aktivovaná aj na ďalšom zariadení.

1. Pripojenie tlačiarne cez Bluetooth

Prenosná tlačiareň môže byť pripojená k mobilnému telefonu, tabletu a ďalším zariadeniam podporujúcich rozhranie Bluetooth. Je ju možné pripojiť k zariadeniam s OS Android od verzie 4.4 po verzi 6.0.

Mobilná tlačiareň je kompatibilná s rozhraním Bluetooth 2.0 a pracuje na vzdialenosť až 10 m.

Bluetooth názov tlačiarne a BT-pin zistíte vytlačením konfiguračnej stránky self-testu tlačiarne.
/Preddefinované na názov : print001 BT-Pin: 0000/ (hodnoty je možné zmeniť pomocou utility POS Test na CD-ROM priloženom v balení)

Pripojenie tlačiarne:

1. Zapnite tlačiareň
2. Na Vašom mobilnom zariadení vyhľadajte zariadenie Bluetooth
3. Vyberte Bluetooth Printer (Printer, print001... prípadne iný názov tlačiarne)
4. Zadajte heslo: 0000
5. Dôjde k úspešnému spárovaní zariadení

2. Vytvorenie účtu Google a stiahnutie potrebného softwaru

1. Prvým krokom je vytvorenie účtu Google - [Vytvoríť účet](#).
2. Po vytvorení účtu sa prihlásime vytvorenými prihlasovacími údajmi do aplikácie GooglePlay.
3. Po prihlásení sa do účtu si stiahneme aplikáciu [Pokladnica](#). Aplikácia sa automaticky nainštaluje.



Pokladnica

Finančná správa Biznis

★★★★★ 204

PEGI 3

+ Pridať do zoznamu želaní

Inštalovať

4. Následne stiahneme a nainštalujeme aplikáciu ELIO Driver.
Aplikáciu nájdeme na google play – **elio driver VRP**



elio driver VRP

AXIS distribution, s.r.o. Nástroje

PEGI 3

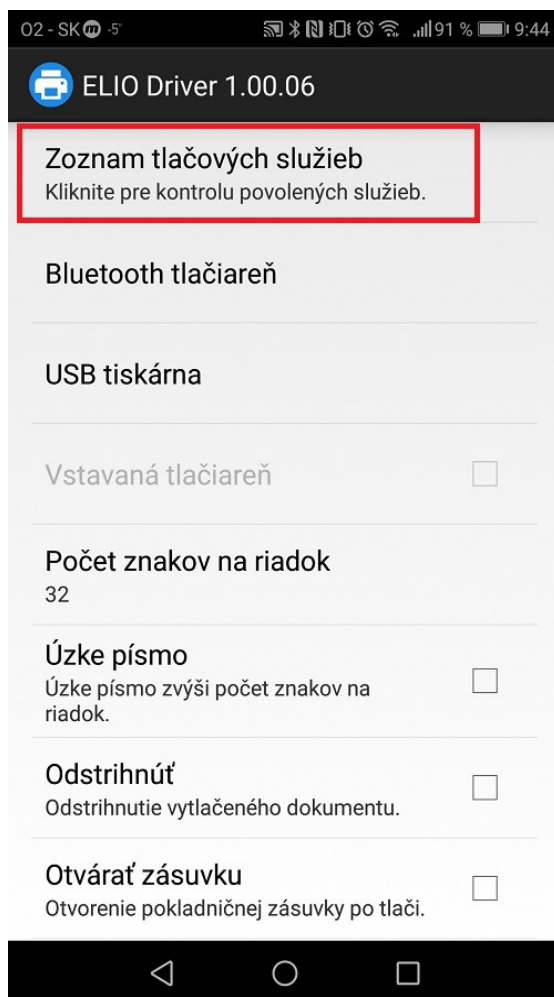
Táto aplikácia je kompatibilná s niektorými z vašich zariadení.

Nainštalované

Prípadne na stránke www.axis-distribution.sk, v sekcii **Download**, stiahneme na konci stránky aplikáciu ELIO Driver a nainštalujeme.

3. Nastavenie ovládača ELIO Driver

1. Otvoríme si aplikáciu **ELIO Driver**.
2. Klikneme na **Zoznam tlačových služieb**.

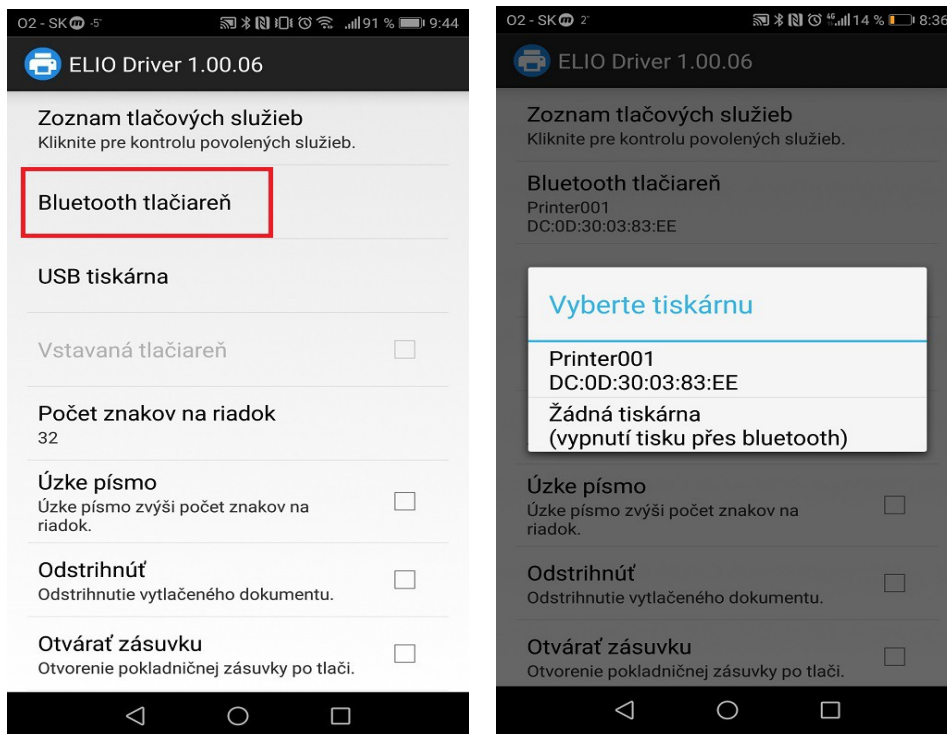


3. Nastavíme ELIO Driver na **Zapnuté**.

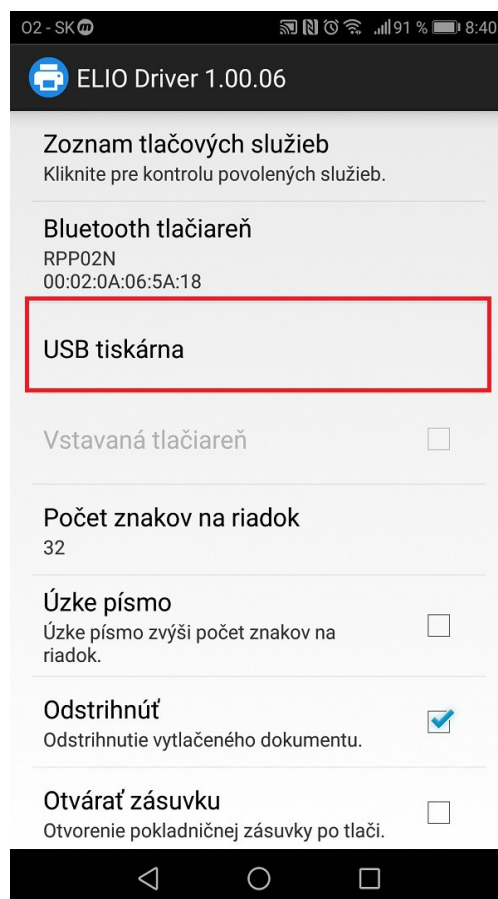
Tlačové služby

ELIO Driver
Zapnuté

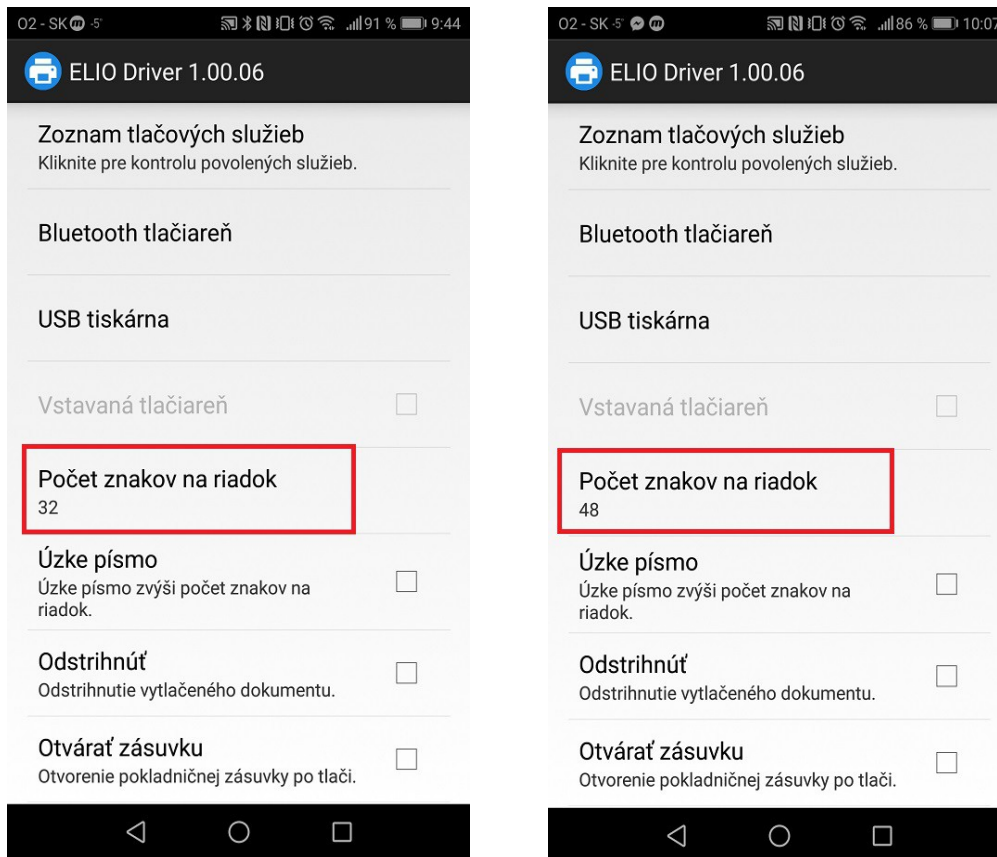
4. Klikneme na **Bluetooth tlačiareň**. A zo zoznamu vyberieme spárovanú Bluetooth tlačiareň (RPP02N, print001, Printer001... podľa názvu správej tlačiarne).



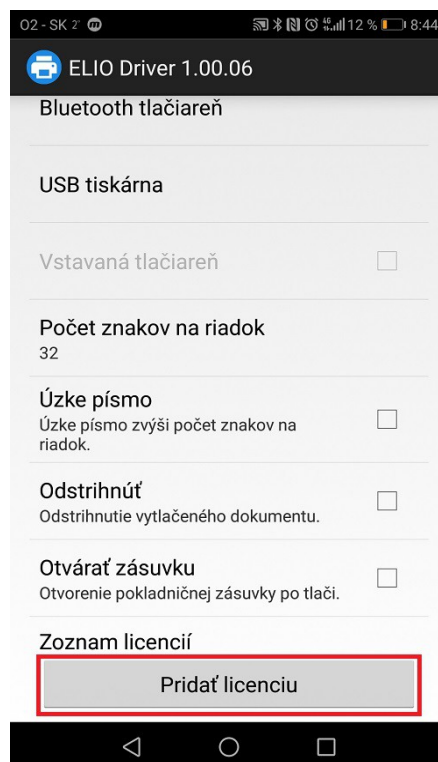
5. V prípade že používame **USB tlačiareň**, vyberieme voľbu **USB tlačiareň**. Po výbere voľby sa nám zobrazí zoznam tlačiarní, z ktorého vyberieme pripojenú USB tlačiareň.



6. V ďalšom kroku vyberieme počet znakov na riadok. V prípade **58 mm** tlačiarne vyberieme **32 znakov**. V prípade **80 mm** tlačiarne vyberieme **48 znakov**.



7. Aktivácia licencie – klikneme na tlačidlo **Pridať licenciu**.



8. V nasledujúcej tabuľke vyplníme licenčné údaje. V riadku Firma zadáme názov firmy. V riadku IČO zadáme IČO. V riadku DKP zadáme DKP – daňový kód pokladne pridelený finančnou správou – **NIE DIČ !!!** (DKP je 17 miestny číselný kód v tvare 999XXXXXXXXXXXXXXXXX). V riadku Licenčný kód zadáme licenčný kód ktorý ste dostali spolu so zariadením. Po zadaní všetkých údajov klikneme na tlačidlo Overiť.

ELIO Driver 1.00.02

Kliknite pre kontrolu povolených služieb.

Bluetooth tlačiareň

Licenčné údaje

Firma...

IČO...

DKP...

Licenčný kód...

Overiť

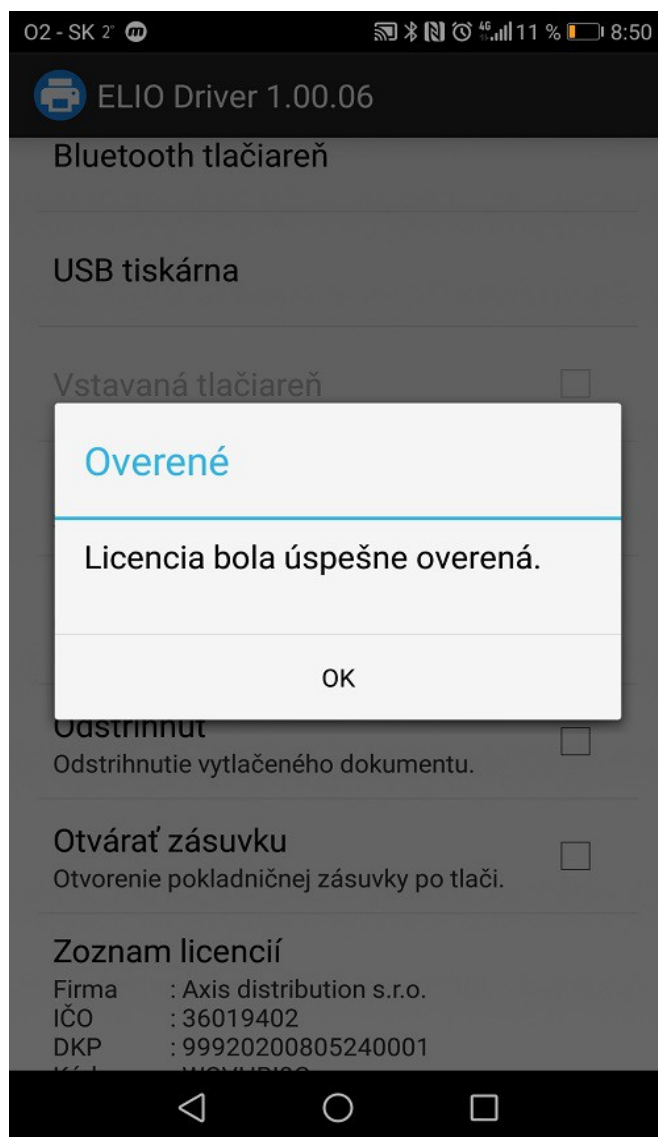
Otvárať zásuvku

Otvorenie pokladničnej zásuvky po tlači.

Zoznam licencií

Pridať licenciu

9. Po správnom zadaní všetkých údajov bude licencia úspešne overená a aktivovaná.



10. Po nahodení prvotných údajov je potrebné spraviť re-aktiváciu licencie. Opätovne treba kliknúť na **Pridať licenciu**, polia nechať prázdne a následne len dať **Overiť**. Po tomto kroku sa Vám zobrazí licencia.

Zoznam licencií

Firma : Axis distribution s.r.o.
 IČO : 36019402
 DKP : 999000000000000001 (DKP má 17 znakov)
 Kód : ABCDEFG1 (Licenčný kód má 8 znakov)
 Typ : Tlač: ÁNO, SumUp: NIE

Pridať licenciu

11. Po re-aktivovaní licencie je v riadku **Typ**: stav **Tlač: ÁNO** a stav **SumUp**: preddefinovaný na **NIE**. To znamená, že funkcia pre platby kartou pomocou terminálu SumUp vo VRP sú vypnuté.

Dôležitá informácia!!!

Zákazník, ktorý si platobný terminál SumUp Air zakúpil priamo od Pokladničné centrum alebo od partnera Axis distribution, s.r.o. bude mať funkciu platby týmto platobným terminálom **bezplatnú** a automaticky mu ju zapneme. Len nám mailom musíte poslať potrebné údaje: Váš **Licenčný kód** z elio drivera, **Sériové číslo** platobného terminálu (nájdete na opačnej strane terminálu) a **ID zákazníka** (nájdete po prihlásení do SumUp alebo na **Preberací protokol**).

Mail: podpora@axis-distribution.sk

Zákazník, ktorý si platobný terminál kúpil priamo od výrobcu SumUp alebo od iného obchodníka, bude mu funkcia platby terminálom spoplatnená sumou 12 € s DPH. Pre aktivovanie a úhradu tejto funkcie je potrebné poslať mail s **Licenčným kódom** a **fakturačnými údajmi** (Obchodný názov/SZČO, Adresa, IČO, DIČ, prípadne aj IČ DPH) na koho bude faktúra vystavená.

Mail: obchod@axis-distribution.sk

12. Po uvoľnení, prípadne zaplatení faktúry bude treba vykonať re-aktiváciu licencie. Opätovne treba kliknúť na **Pridať licenciu**, polia nechať prázdne a následne len dať **Overiť**. Po tomto kroku sa Vám zobrazí licencia. Status pre SumUp sa zmení **ÁNO**.

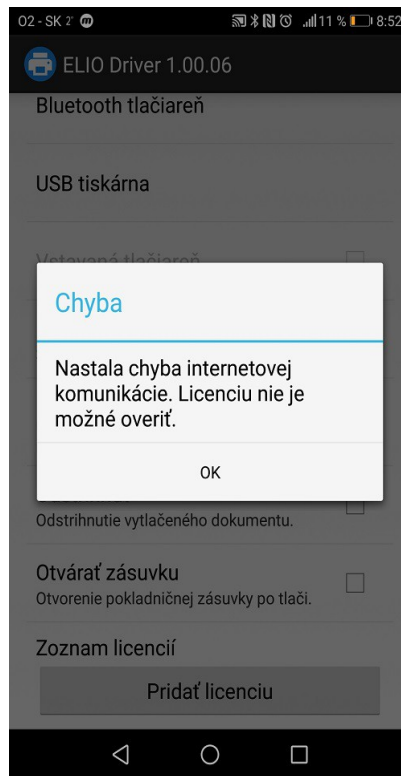
Zoznam licencií

Firma : Axis distribution s.r.o.
 IČO : 36019402
 DKP : 999000000000000001 (DKP má 17 znakov)
 Kód : ABCDEFG1 (Licenčný kód má 8 znakov)
 Typ : Tlač: ÁNO, SumUp: ÁNO

Pridať licenciu

Chybové hlášky pri aktivovaní licencie:

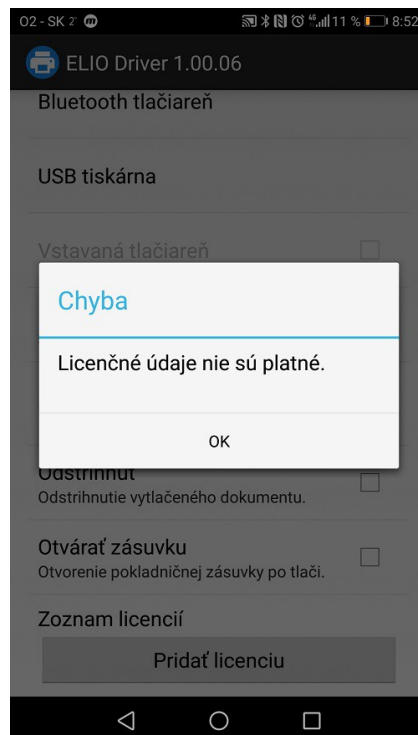
1. Problém s internetovým pripojením



Licenciu nie je možné overiť pretože máte problém s internetovým pripojením. Prosím uistite sa že ste pripojený k internetu.

2. Zadanie nesprávnych údajov

Niektorý z údajov ktorý ste zadali je nesprávny. Prosím skontrolujte údaje a opakujte aktivovanie licencie. Formát zadaných údajov nájdete v kroku č. 7 – Aktivovanie licencie.

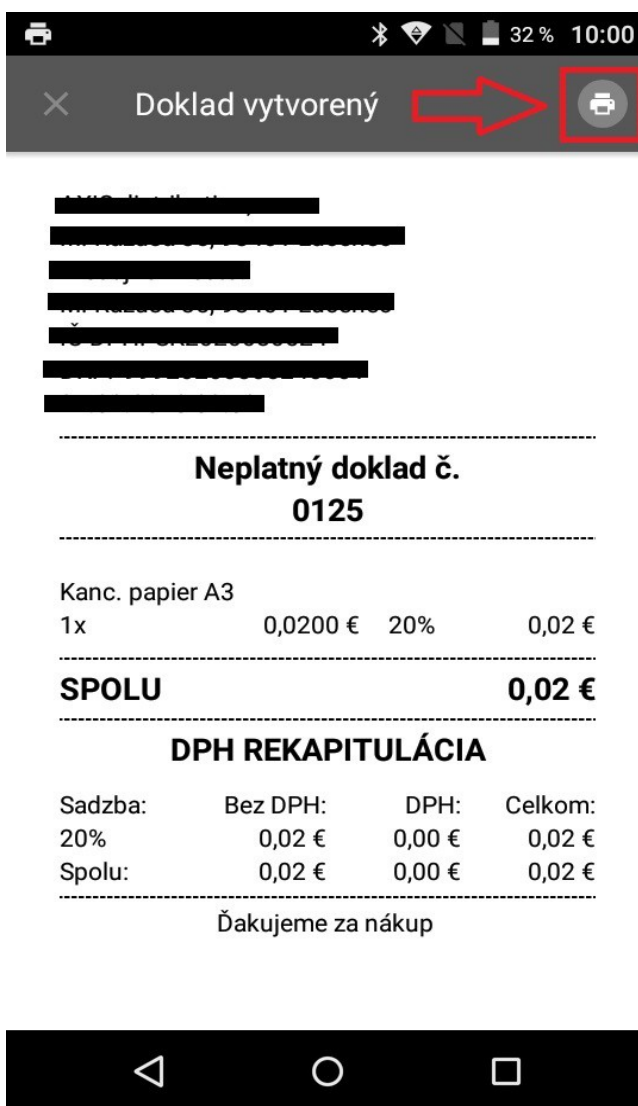


4.Problém pri tlači QR kódu

Riešenie:

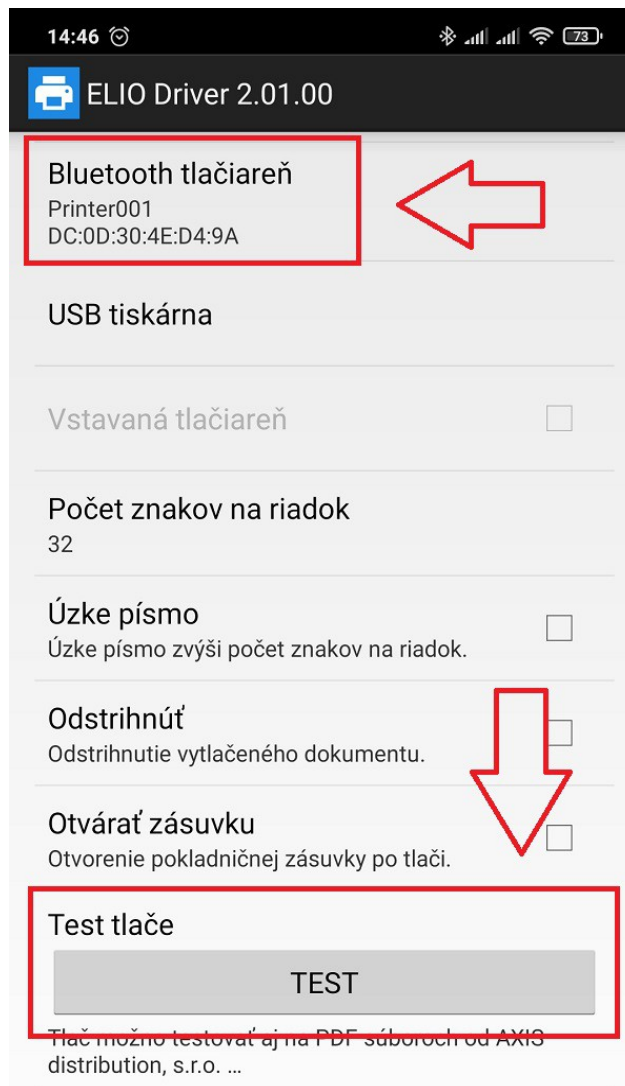
V prípade že nastane problém pri tlači QR kódu na pokladničnom doklade resp. všeobecne pri tlači dokladu (QR kód vytlačí rozbitý, prípadne časť dokladu nie je vytlačená), je potrebné postupovať podľa nasledujúcich krokov:

- Vytvoríme nový pokladničný doklad (postup v kapitole č. 6).
- Pred vytlačením pokladničného dokladu je potrebné počkať cca. **2 – 3 sekundy** , prebehne komunikácia s tlačiarňou a po pípnutí klikneme na tlačidlo **Tlač** v pravom hornom rohu.
- V prípade že tlač funguje nie je potrebné tieto kroky vykonávať.



5. Test tlače

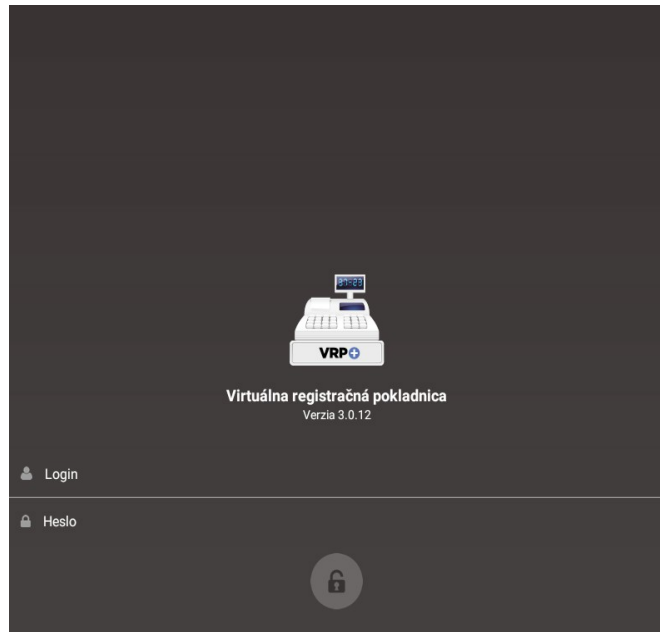
V aplikácii elio driver je možné otestovať funkčnosť tlačiarne cez funkciu **Test tlače**. V aplikácii po nastavení a výbere tlačiarne Bluetooth klikneme na tlačidlo **TEST**.



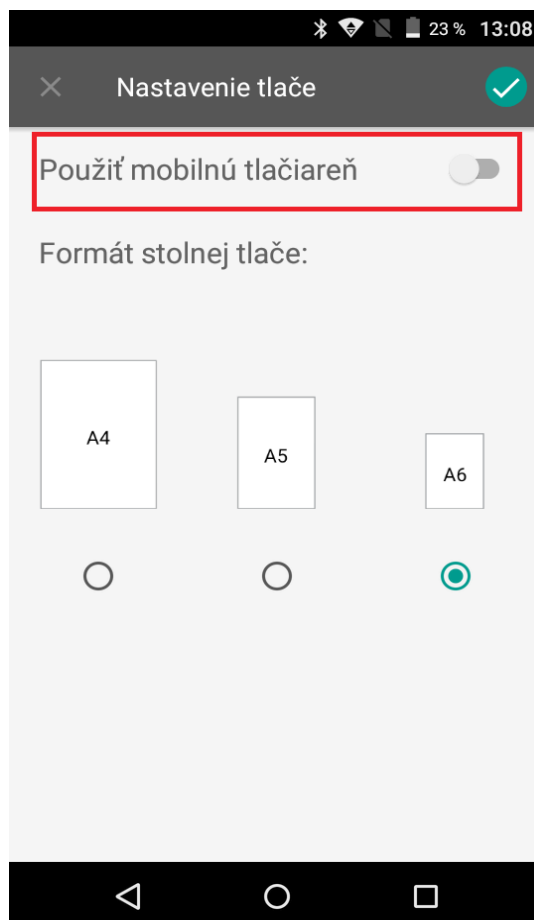
Na tlačiarni je následne vytlačený doklad s testovacími údajmi. Takýmto spôsobom je možné otestovať kompatibilitu tlačiarne s tlačovým ovládačom ELIO Driver.

6.Prihlásenie sa do VRP

1. Kompletné informácie o VRP, manuály, video-návody a rôzne príručky práce s VRP poskytuje internetový portál finančne správy a nájdete ich v nasledujúcom odkaze - [kliknite sem](#)
2. Spustíme aplikáciu **Virtuálna registračná pokladnica** a zadáme potrebné prihlasovacie údaje.

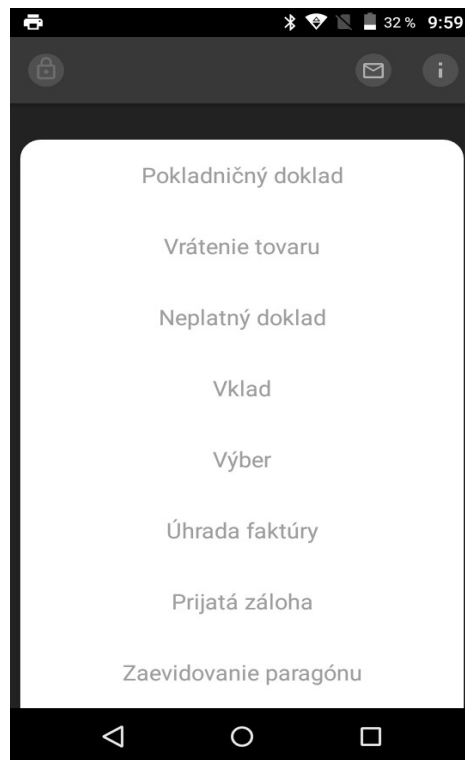


3. Po prihlásení sa do systému otvoríme položku **Nastavenia** a následne **Nastavenia tlače** a vypneme voľbu **Použiť mobilnú tlačiareň**.

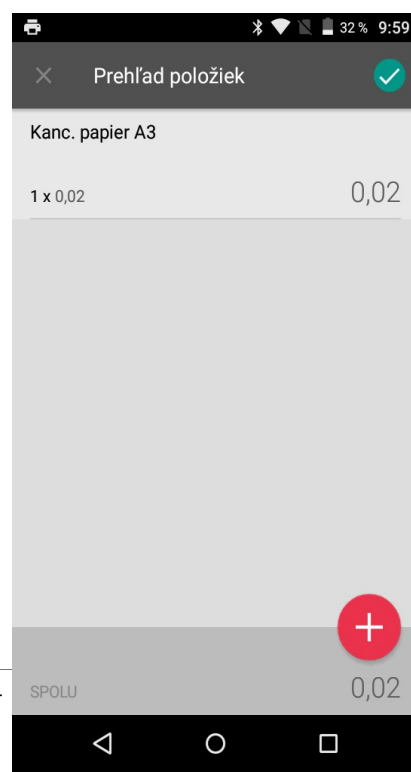
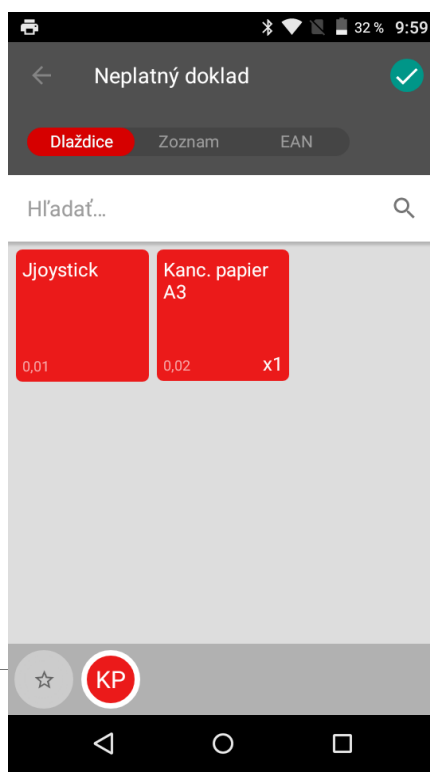


7. Príklad vytvorenia nového pokladničného dokladu

1. V hlavnom menu aplikácie VRP klikneme na ikonu **Nový doklad** a zobrazí sa nám obrazovka so zoznamom rôznych typov dokladov.

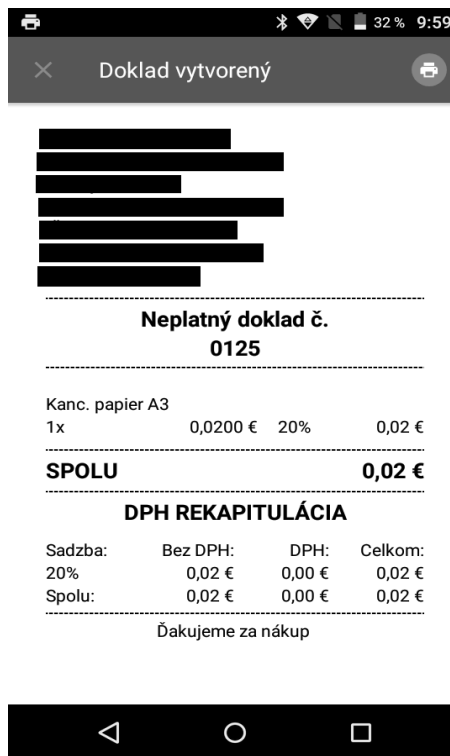


2. Po výbere daného dokladu sa zobrazí náhľad všetkých položiek. Kliknutím na položku, položku vyberieme a následne výber potvrdíme zelenou fajkou v pravom hornom rohu. Zobrazí sa nám prehľad pridaných položiek na účtenku. Položky môžeme pridávať ďalej pomocou **červeného**

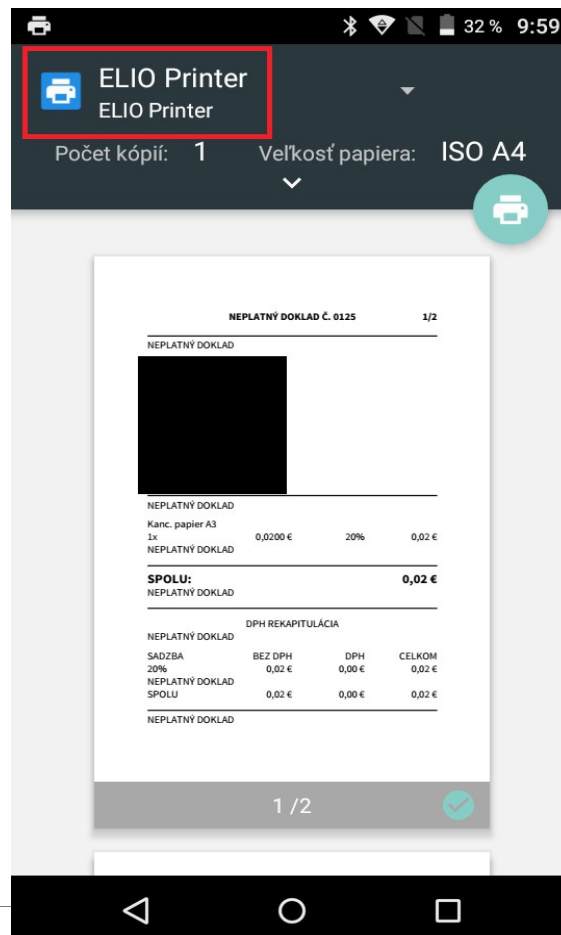


tlačidla , resp. pokračovať k vygenerovaniu dokladu pomocou **zelenej fajky v pravom hornom rohu**.

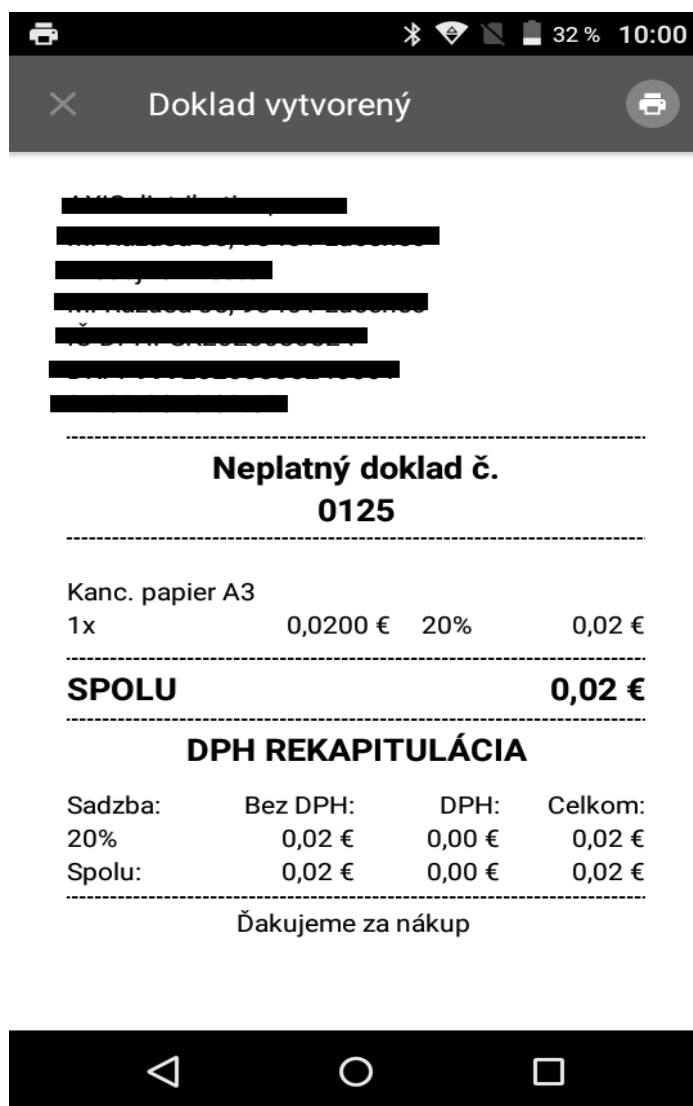
3. Vygeneruje sa Vám vytvorený doklad, ktorý je možné vytlačiť pomocou **ikonky tlačiarne** v pravom hornom rohu.



4. V nasledujúcom okne je potrebné v ľavom hornom rohu zvoliť ovládač ELIO driver. Po vybratí ovládača je možné vytlačiť doklad kliknutím na ikonku tlačiarne.



5. Tlač dokladu potvrdíme kliknutím na **ikonku tlačiarnie** v pravom hornom rohu.



Kontakt:



AXIS distribution, s.r.o.
Martina Rázusa č.35 ,
984 01 Lučenec ,
Slovensko

tel. : +421 47 4331173

fax : +421 47 4331011

e-mail: podpora@axis-distribution.sk

Môžete nás kontaktovať v každý pracovný deň od 8.30 do 17.00 hod na uvedených telefónnych číslach alebo e-mailových adresách.